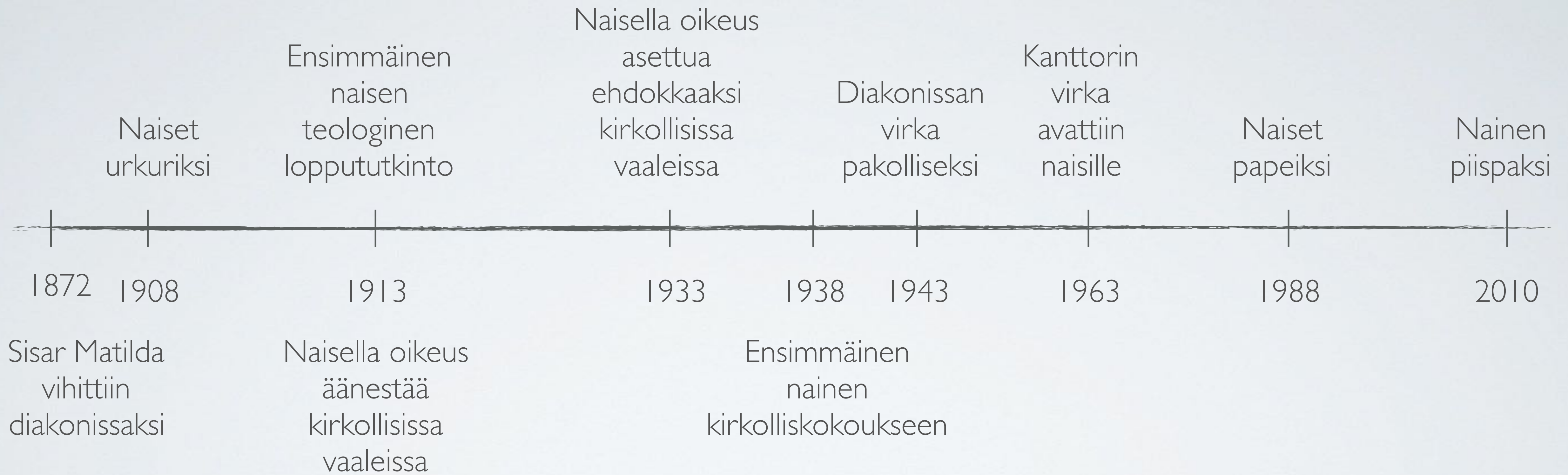


NAINEN JOHTAJANA
KIRKOSSA



Normit

Normit ovat yhteiskunnallisia oletuksia ja odotuksia siitä, mitä pidetään yleisesti hyväksyttävänä, ”normaalina” tai ideaalina tietyssä tilanteessa tai asiayhteydessä. Normeilla on valtaa. Ne voivat olla tiedostettuja tai tiedostamattomia.

Normeissa on usein kyse esimerkiksi siitä, miltä ihmisen tulee näyttää tai miten hänen tulee toimia.



”Standpoint”

Feministisessä tutkimuksessa esiintyvä käsite. Tarkoittaa ihmisen asemaan sijoittuvaa tietämisen paikkaa, josta hän kokee elämän, havainnoi ja ymmärtää sitä.

Esimerkiksi vallassa olevan näkökulma asioihin ja totuuteen on erilainen kuin sorretulla.

Moniperusteinen syrjintä

Moniperusteisesta syrjinnästä on kyse, jos ihminen joutuu syrjityksi samassa tilanteessa useammalla eri syrjintäperusteella tai eri perusteilla eri tilanteissa. Välttämättä yksi tekijä ei edes yksinään selitä syrjinnän olemassaoloa.



SAARA HUHANANTTI

Johtava diakoniatyöntekijä - Tikkurilan srk

Mielikuva "hyvästä johtajasta" on useiden silmissä edelleen miehen kasvoinen, jo pitkälti työ- ja elämäkokemusta kartuttanut ja muullakin tapaa sellaisilla ominaisuuksilla varustettu, jotka tyypillisesti yhdistyvät miessukupuoleen. En missään tapauksessa ajattele, että nämä olisivat huonoja ominaisuuksia, mutta ajattelen että myös muunlaiset ominaisuudet ja vahvuudet ovat hyviä ja tarpeellisia.

Erittäin mielelläni näkisin johtotehtävissä myös nykyistä laajemman kirjon erilaisia koulutustaustoja!

Seksismi

Seksismi tarkoittaa sellaisia tekoja tai näkemyksiä, jotka väheksyvät, alistavat tai syrjivät henkilöä tämän sukupuolen, sukupuoli-identiteetin tai sukupuolen ilmaisun perusteella.



Terveyden ja
hyvinvoinnin laitos

Mansplainig

Mansplaining on ilmiö, jossa mies kommentoi tai selittää asiaa itsevarmasti, otaksuen tietävänsä enemmän kuin henkilö, jolle hän puhuu.^[1]

– Wikipedia

”*Luterilainen maailmanliitto* on kirkko- yhteisö, joka on sitoutunut aktiivisesti edistämään miesten saamista mukaan pohtimaan muuttuneita miesten malleja osana sukupuolten välistä oikeudenmukaisuutta ”

– Linjaus sukupuolten välisestä oikeudenmukaisuudesta, LML



KIMMO REINIKAINEN

Kirkkoherra - Hämeenlinnan-Vanajan srk

Seurakunnissa (en siis tarkoita työyhteisöjä) on lukuisia ennakkokäsityksiä ja stereotypioita naisista johtajina. Miten niihin tulisi reagoida? Kun/Jos kyse on asenteista, onko niihin mahdollista edes vaikuttaa? Mikä on oikea tapa reagoida ja keiden kaikkien sitä pitää tehdä?

Feminiininen

Sellainen ominaisuus, asia tai taito, jota pidetään sosiaalisten, kulttuuristen ja historiallisten normien mukaan naisille tyypillisenä.

Feminiiniseksi määritellyt ominaisuudet vaihtelevat kulttuurisesti ja historiallisesti ja niistä voi olla keskenään erilaisia käsityksiä.

Henkilö voi olla feminiininen tai hänellä olla feminiisiä ominaisuuksia sukupuolesta riippumatta.

Sukupuolinormi

Suomessa on vahva kaksijakoinen sukupuolinormi. Sukupuolinormi voi tarkoittaa tilanteesta riippuen esimerkiksi käsitystä tietyn sukupuolen paremmasta sopivuudesta johonkin asiaan, tehtävään tai asemaan.

Sukupuolinormit voivat olla myös odotuksia ja oletuksia siitä, miltä eri sukupuolta olevien henkilöiden tulee näyttää ja miten heidän tulee käyttäytyä.



RIIKKA REINA

Kirkkoherra - Kallion srk

Tällä hetkellä näen keskeisemmäksi keskustelun siitä, millaisia odotuksia ja toiveita naisten johtajuudelle asetetaan. Naisjohtajuuden ajatellaan seuraamissani keskusteluissa korostetusti korjaavan kuuntelevan henkilöstöjohtamisen, empatian tai äidillisyyden vajeen kirkossa. Olen huolissani, että nyt kun naisjohtajia kirkossa on, heille annetaan yhden sorttinen tehtävä tai rooli. Ja vähän huolissani siitä, että sietääkö kirkko vain yhden sorttiset naiset?

Maskuliininen

Sellainen ominaisuus, asia tai taito, jota pidetään sosiaalisten, kulttuuristen ja historiallisten normien mukaan miehille tyypillisenä.

Maskuliinisiksi määritellyt ominaisuudet vaihtelevat kulttuurisesti ja historiallisesti ja niistä voi olla keskenään erilaisia käsityksiä.

Henkilö voi olla maskuliininen tai hänellä olla maskuliinisia ominaisuuksia sukupuolesta riippumatta.

”Minä olen se joka olen.”

– Jumala

Sukupuolen mukainen segregatio

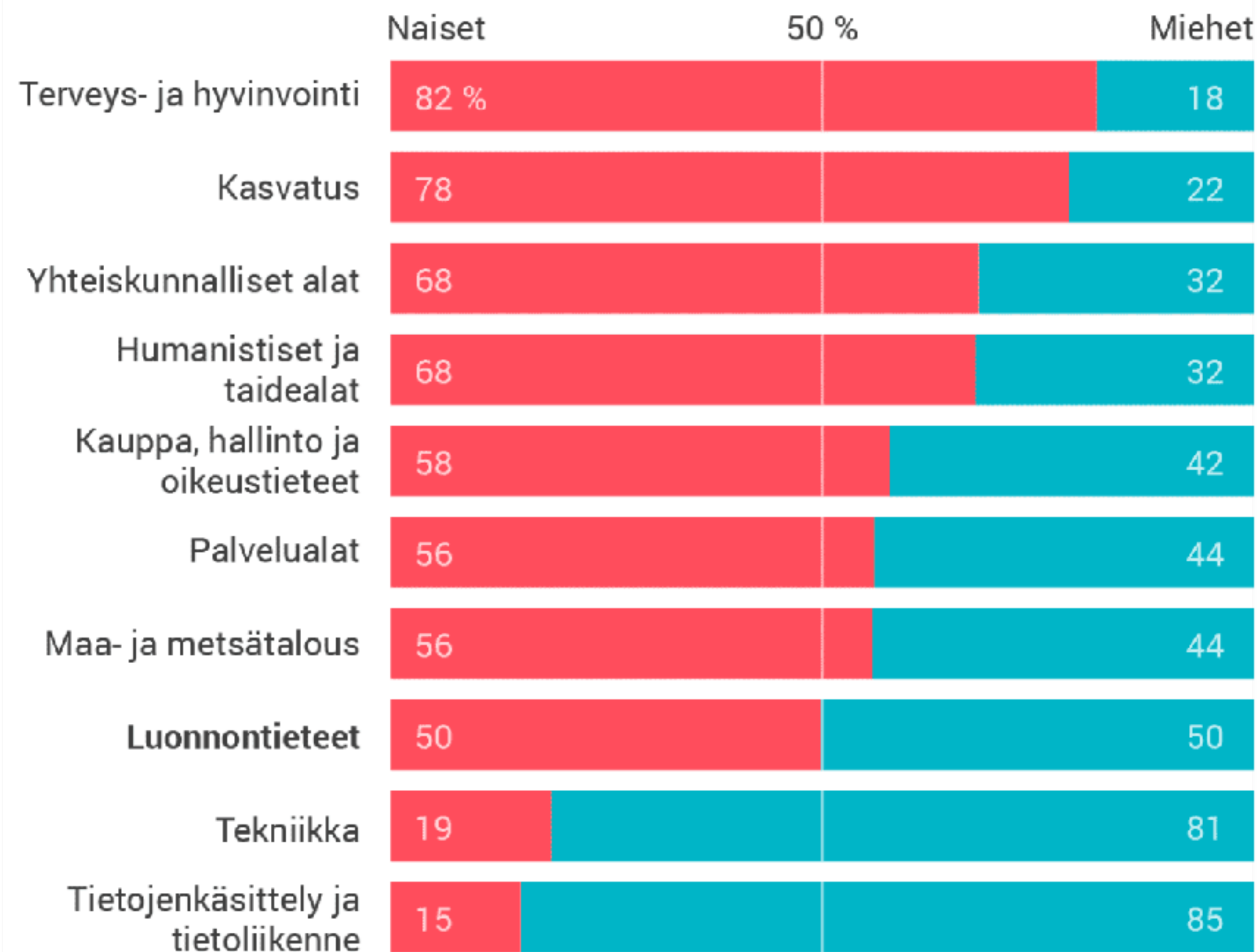
Segregatio tarkoittaa eriytymistä. Sukupuolen mukainen segregatio liittyy useimmiten työelämään tai koulutukseen ja tarkoittaa töiden, tehtävien ja koulutusalojen eriytymistä naisten ja miesten aloiksi ja töiksi.

Horisontaalinen (aloihin liittyvä) ja vertikaalinen (asemiin liittyvä) segregatio erotellaan usein toisistaan.



Suurimmat koulutusalat erityisen sukupuolittuneita

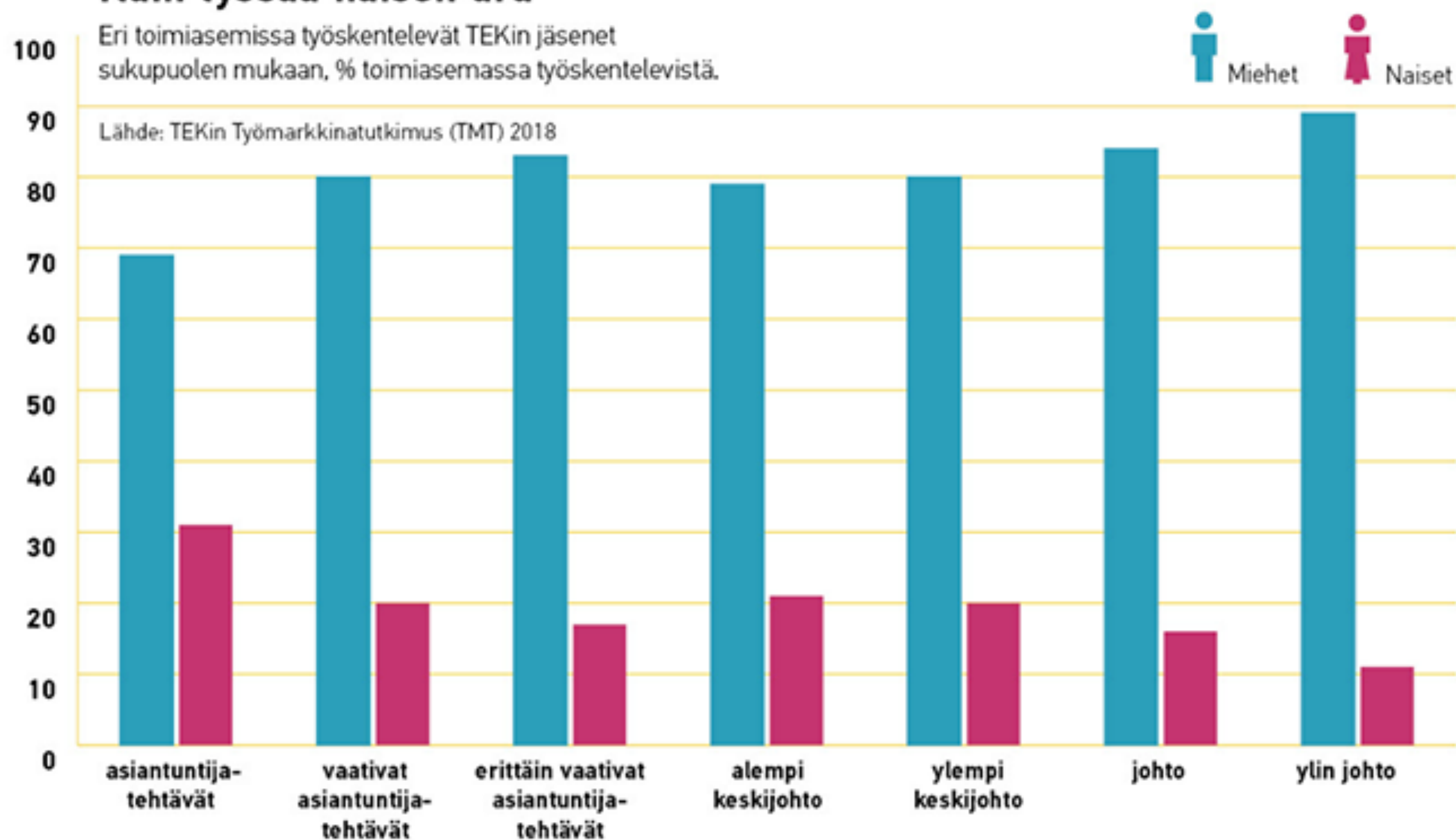
NAISTEN JA MIESTEN OSUUS OPISKELIJOISTA KOULUTUSALOITTAIN 2016

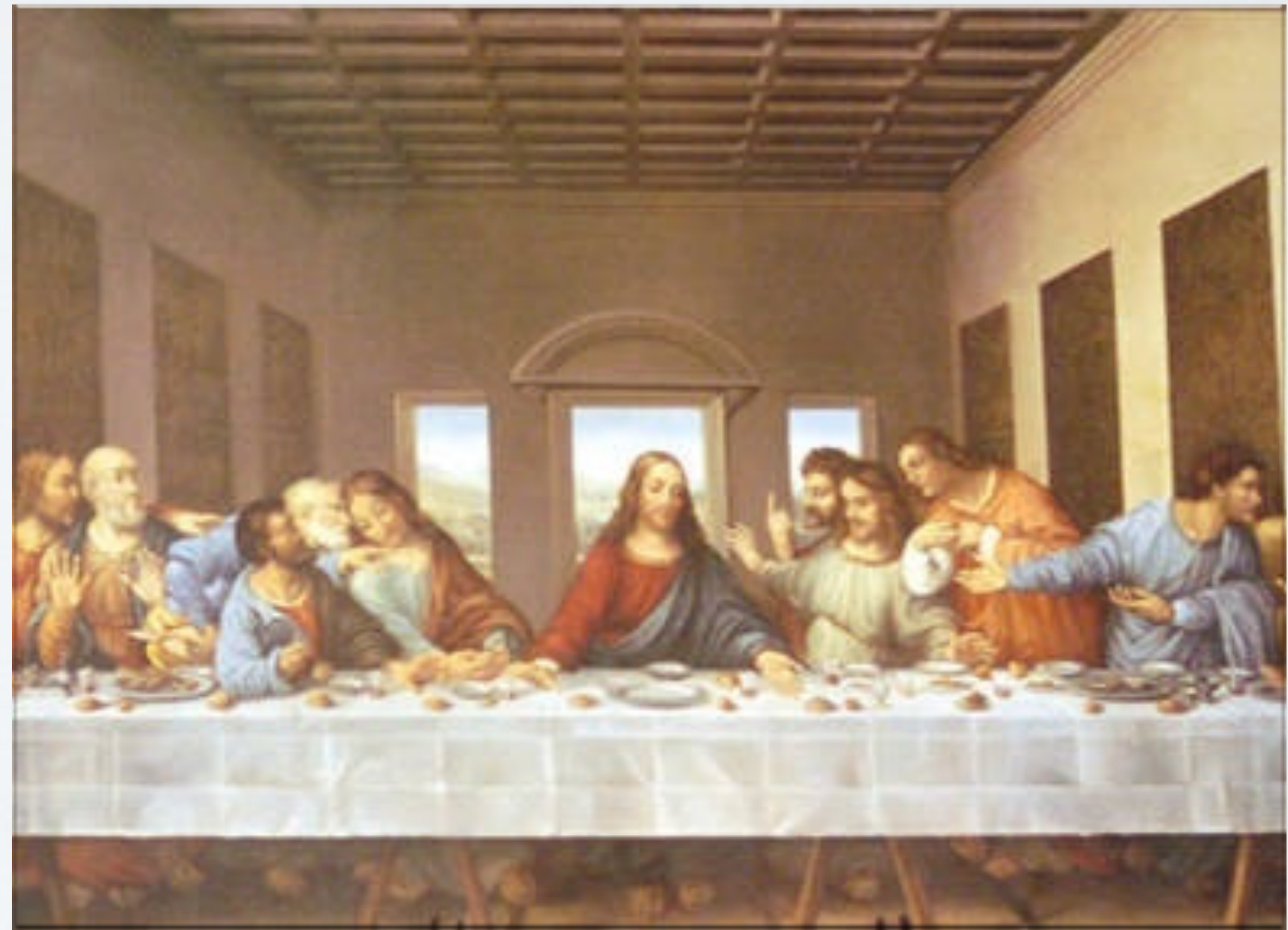


LÄHDE: TILASTOKESKUS, KOULUTUSTILASTOT

Näin tyssää naisen ura

Eri toimiasemissa työskentelevät TEKin jäsenet sukupuolen mukaan, % toimiasemassa työskentelevistä.



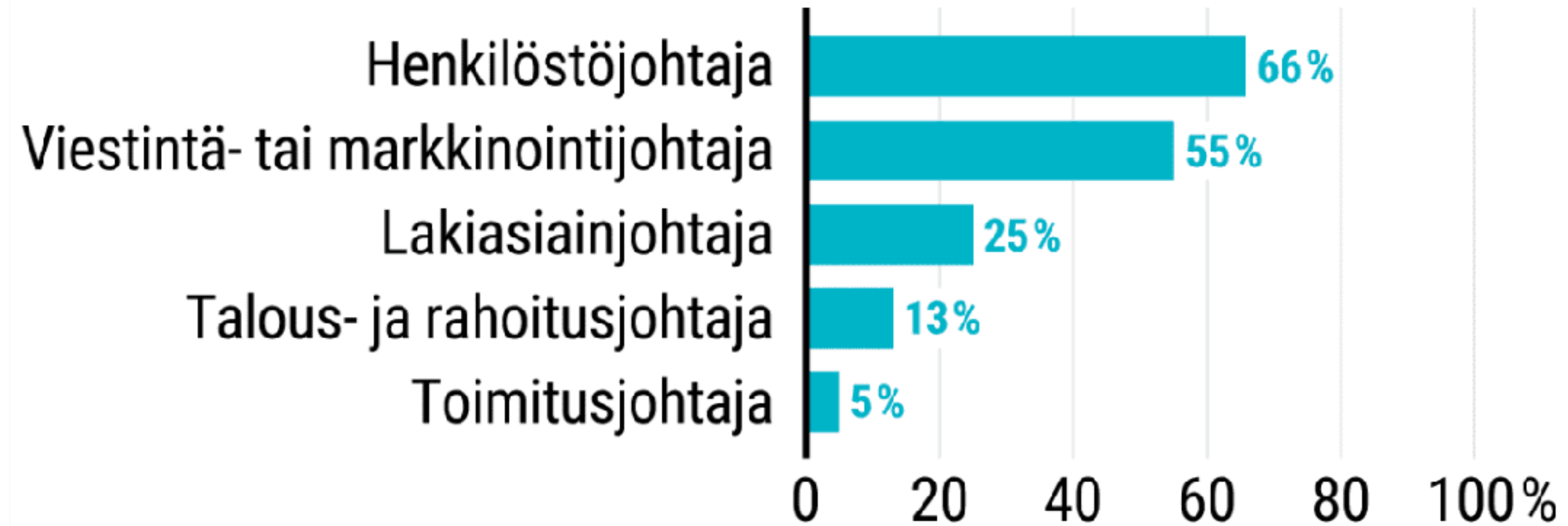


”Meidän tulee muuttaa ajattelumalleja ja luoda hyvän elämän yhteisöjä joissa oikeudenmukaiset sukupuolten väliset suhteet hoitavat ja vahvistavat kaikkien ihmisten kukoistusta.”

– Linjaus sukupuolten välisestä oikeudenmukaisuudesta, LML

Naiset suurimpien yritysten johtoryhmissä

Lähde: Yle



Johtoryhmien jäsenet

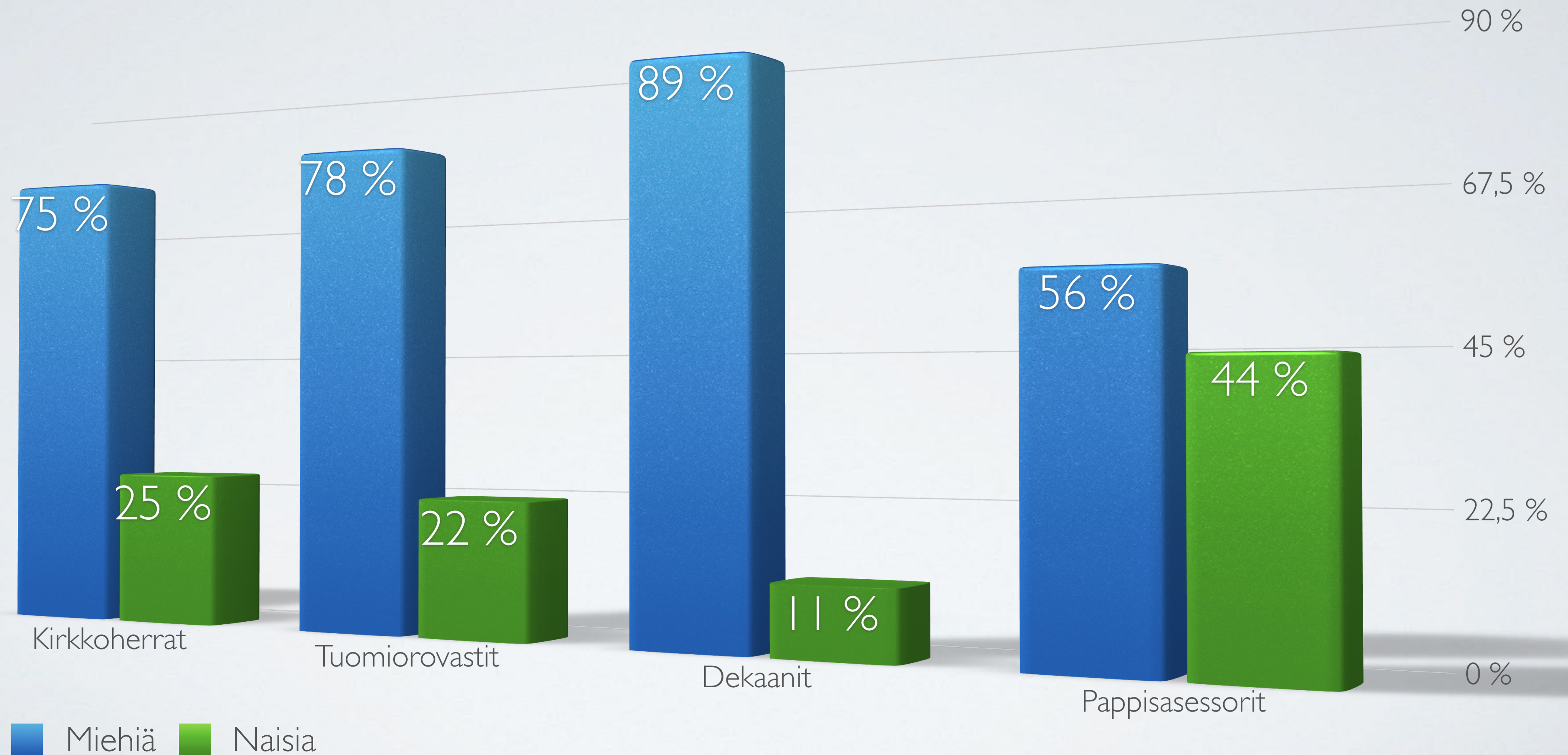




”Luterilainen maailmanliitto on kirkko- yhteisö, joka on sitoutunut puuttumaan rakenteisiin, jotka ehkäisevät naisten osallistumista johtotehtäviin ja päätöksentekoon kaikilla tasoilla.”

– Linjaus sukupuolten välisestä oikeudenmukaisuudesta, LML

Syksyllä 2019



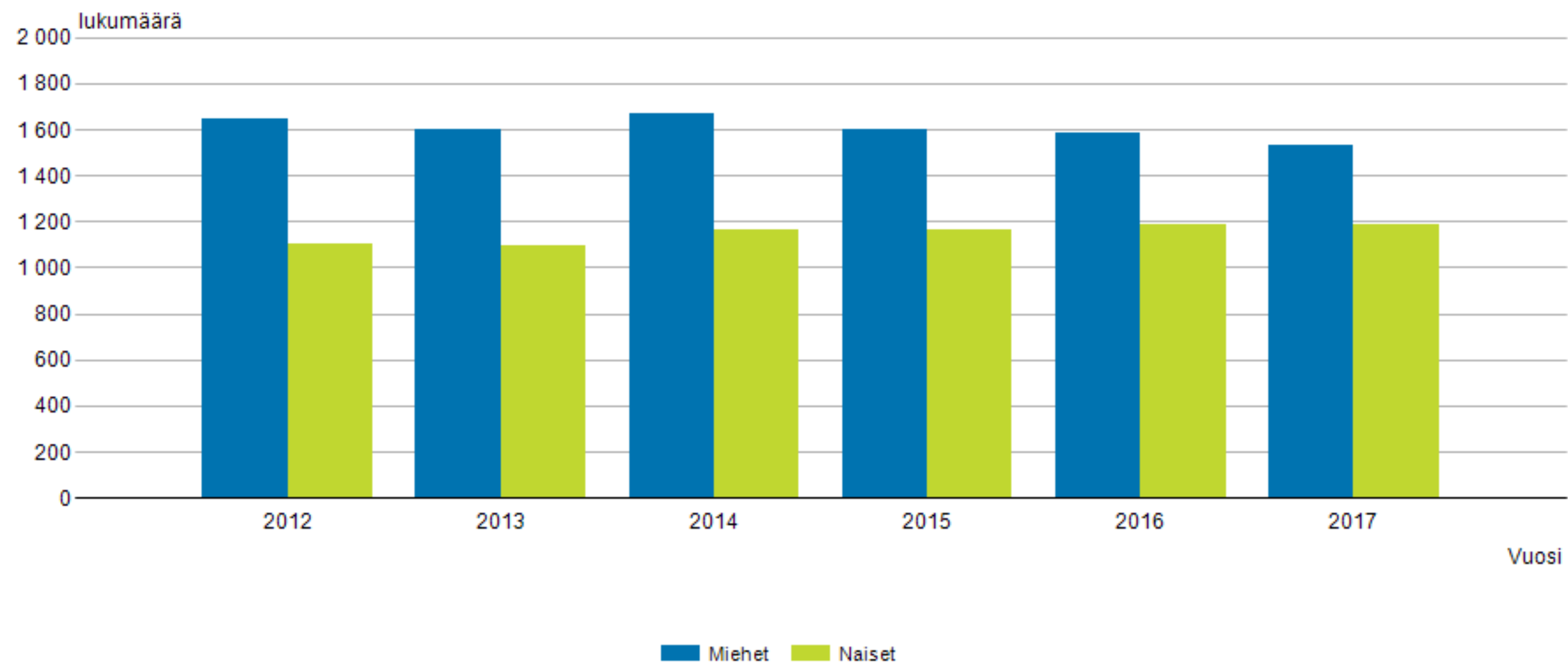
Positiivinen erityiskohtelu

Tasa-arvolaisissa mahdollistetaan positiivinen erityiskohtelu, jossa vähemmistössä olevan sukupuolen edustajat voidaan tietyin edellytyksin asettaa etusijalle.



Terveyden ja
hyvinvoinnin laitos

Työlliset muuttujina Sukupuoli ja Vuosi. 2636 Papit ym. uskonnollisen elämän erityisasiantuntijat (Taso 4), Yhteensä, Työlliset.



Lähde: Työssäkäynti, Tilastokeskus

Feminismi

Feminismillä tarkoitetaan sellaista yhteiskunnallista analyysia tai ajattelutapaa, jossa huomiota kiinnitetään sukupuolittuneisiin valtasuhteisiin sekä niiden vaikutuksiin yhteiskunnassa ja ihmisten elämässä.

Feminismin määrittelystä on lukuisia eri tulkintoja, mistä syystä feminismeistä puhutaan usein monikossa.

25 % miespuolisista papeista kannattaa varauksetta sitä,
että naisia olisi enemmän kirkon johtotehtävissä.

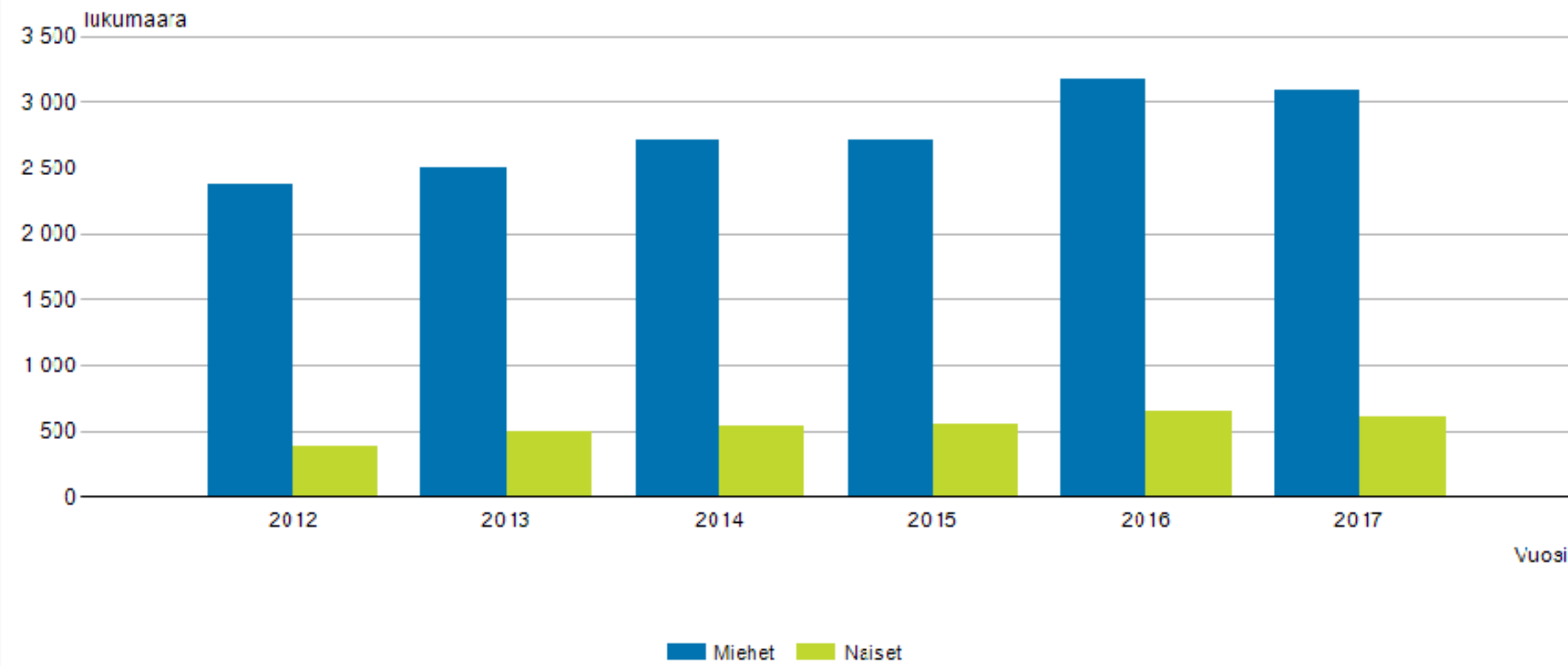
– AKI:n jäsenkysely 2018

”Minä olen se joka olen.”

– Ihminen

Toimitusjohtajat

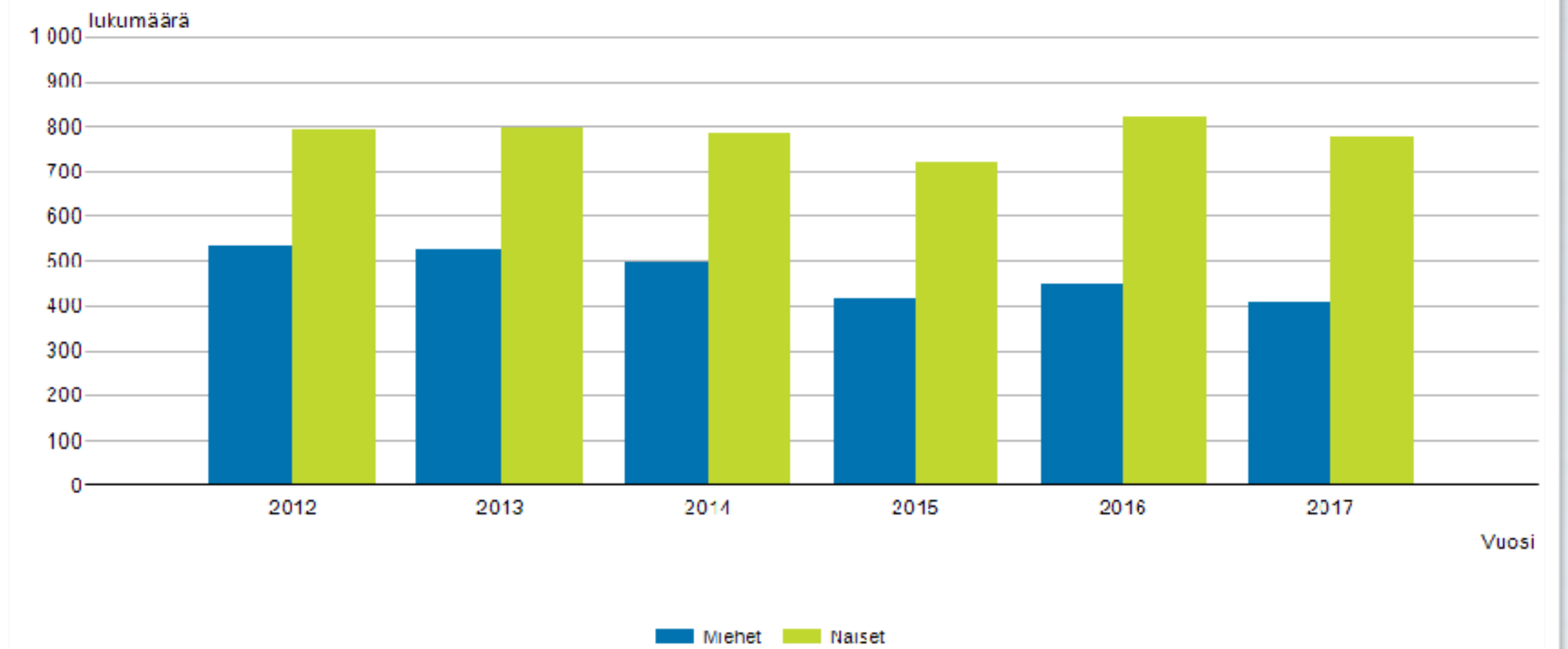
Työlliset muuttujina Sukupuoli ja Vuosi. 112 Toimitusjohtajat ja pääjohtajat (Taso 3), Yhteensä, Työlliset.



Lähde: Työssäkäynti, Tilastokeskus

Henkilöstöjohtajat

Työlliset muuttujina Sukupuoli ja Vuosi. 1212 Henkilöstöjohtajat (Taso 4), Yhteensä, Työlliset.



Lähde: Työssäkäynti, Tilastokeskus

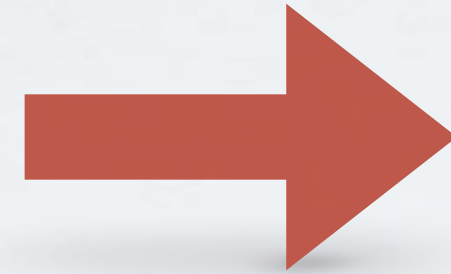
Miehet

Naiset

”BBC:n julkaiseman analyysin mukaan 75 prosenttia miehistä ja 85 prosenttia naisista on ennakkoluuloisia naisia ja erityisesti naispuolisia asiantuntijoita kohtaan. Heihin luotetaan vasta, kun he ovat todistaneet kykynsä.”

– Ira Koivu Hämeenmaa lehdessä

DUUNITORI



VANHA NIMIKE	VAIHTOEHTO
apumies	avustaja, apulainen; esim autoalalla: rahdinkäsittelijä, varastotyöntekijä
asiamies	edustaja, edunvalvoja, asianhoitaja, valtuutettu
hotelliemäntä	hotellivastaava, siivouspäällikkö, työnjohtaja
esimies	tiiminvetäjä, työnjohtaja, päällikkö, ryhmänjohtaja, lähijohtaja
katsastusmies	katsastaja
kolamies	kolaaja, lumenkolaaja, talvikunnossapitäjä
rakennusmies	rakentaja, talonrakentaja
äänimies	äänityöntekijä, ääniteknikko

Naisten piispuutta kannattaa varauksetta 73 prosenttia naispapeista ja -teologeista mutta vain 32 prosenttia miespapeista.

– AKI:n jäsenkysely 2018