

KIINTEISTÖT TOIMINNAN TUKENA JA  
MAHDOLLISTAJINA – MONIKÄYTTÖISYYS  
TAVOITTEENA

*TIKKURILAN KIRKKOHANKE*  
*KIRKKOHERRA JANNE SILVAST*  
*TIKKURILAN SEURAKUNTA*



# TIKKURILAN UUSI KIRKKO

Palvelumuotoilun hyödyntäminen

Tikkurilan kirkkohanke – tilaratkaisut

Hankkeeseen osallistaminen



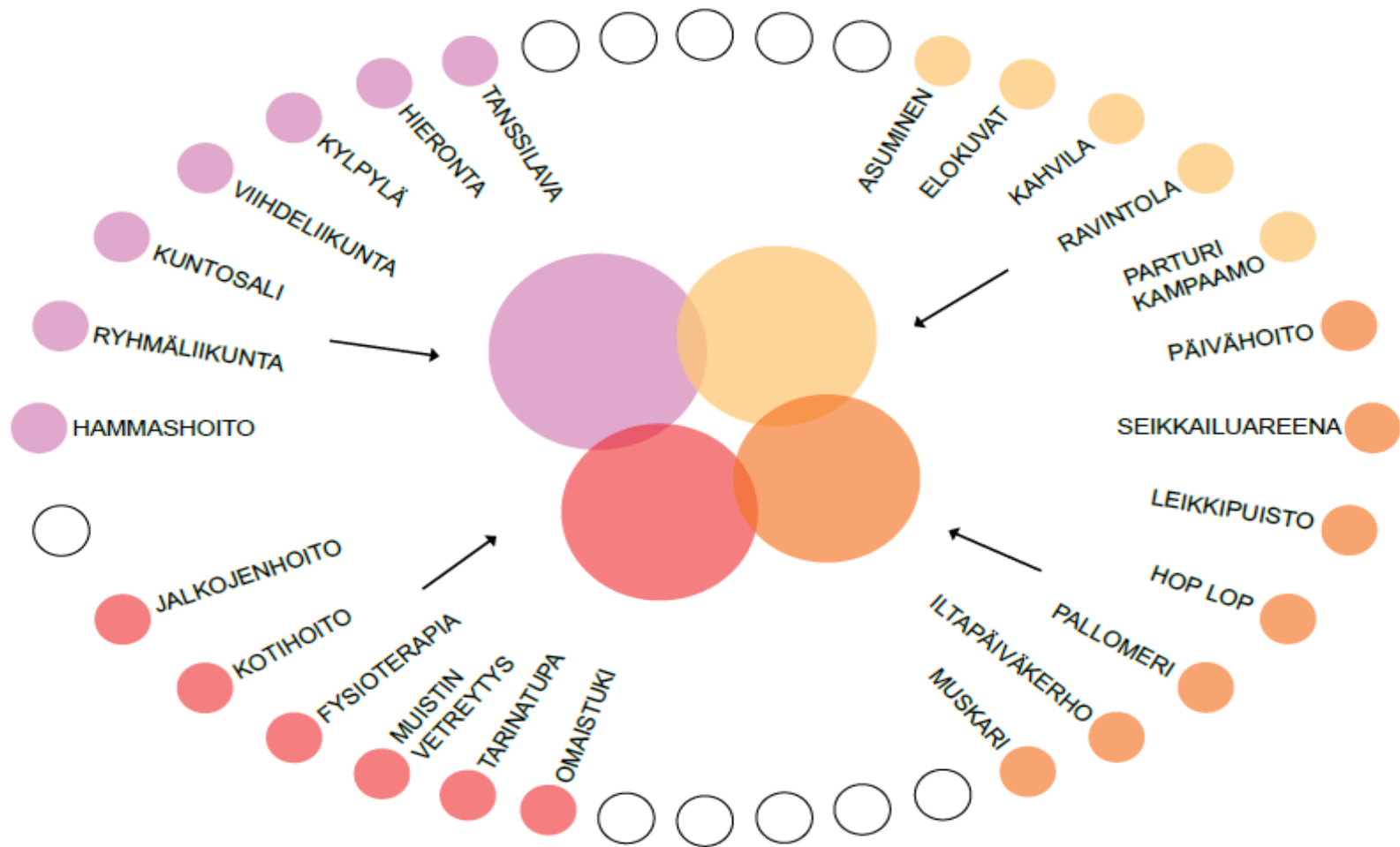
# PALVELUMUOTOILU KIRKKOHANKKEESSA



- Korttelin alustava visio tuli arkkitehdilta (Verstas arkkitehdeilta)
- Odotuksia uudelle kirkolle kartoitettiin erityisesti Tikkurilalaisilta, sitten työntekijöiltä ja luottamushenkilöiltä



# KIRKKOKORTTELIN LUONNOSTELU 2014



# PALVELUMUOTOILU KIRKKOHANKKEESSA

## - NOPEAT KARTOITUKSET PITKÄJÄNTEISEN SUUNNITTELUN APUNA

Palmu jalkautui ihmisten pariin syyskaudella 2014

- Kauppakeskus Tikkuri
- Tikkurilan Prisma



# PALVELUMUOTOILUPROJEKTI SYKSY 2014

## PALMU OY

### Esimerkki haastattelurungosta

OHIKULKEVIEN PALVELUT KIRKOSSA:  
PUHELIMEN LATAUSPISTE / ILMAINEN VESSA /  
PAIKKA MISSÄ EI TARVITSE OSTAA MITÄÄN



PUHELIMEN LATAUSPISTE



ILMAINEN VESSA



PAIKKA MISSÄ EI TARVITSE  
OSTAA MITÄÄN



MUUTA ERITYISTÄ:

# PALVELUMUOTOILUPROJEKTI SYKSY 2014

## PALMU OY

### Esimerkki haastattelurungosta

MITEN ALKOHOLI JA KIRKKO SOPIVAT YHTEEN?  
KIRKON OMA BAARI / KONSERTIT / KAHVILA / PANIMO



KIRKON HENKILÖKUNTA  
TOIMII BAARIMIKKOINA



KONSERTIN YHTEYDESSÄ  
LASI KUOHUVAA



KAHVILA A-OIKEUKSILLA



TIKKURILAN KIRKON  
OMA PANIMO-OLUT



MUUTA ERITYISTÄ:

---

# PALVELUMUOTOILUPROJEKTI SYKSY 2014

## PALMU OY

### Esimerkki haastattelurungosta

JOS KIRKOLLA OLISI SISÄPIIHA,  
OLISIKO SIELLÄ..



TERASSI  
A-OIKEUKSILLA



ULKOILMAELOKUVIA



PICNIC-ALUE



MUUTA ERITYISTÄ:

---

---



# PALVELUMUOTOILUPROJEKTI SYKSY 2014 PALMU OY

## KIRKOSSA HILJENTYMINEN: KIRKKOSALISSA / HILJAISUUDEN HUONEISSA / KAHVILASSA



KIRKKOSALISSA  
ILMAN JUMALANPALVELUSTA



MUUTA ERITYISTÄ:



HILJAISUUDEN HUONEISSA  
MISSÄ SAA OLLA OMASSA  
RAUHASSA YKSIN



KIRKON KAHVILASSA



PALVELUMUOTOILUPROJEKTI SYKSY 2014  
PALMU OY

KIRKOSSA YÖLLÄ:  
HILJENTYMINEN / JUMALANPALVELUS / KESKUSTELU



HILJENTYMINEN



JUMALANPALVELUS



PAPIN TAI SEURAKUNNAN TYÖNTEKIJÄN  
KANSSA KESKUSTELU  
ILMAN AJANVARAUSTA



MUUTA ERITYISTÄ:

---

---



# PALVELUMUOTOILU KIRKKOHANKKEESSA

Asiakasymmärryksessä esiinnousseet palveluideat

- × Kaikkien kahvila
- × Kirkkopuisto
- × Kysymystuoli
- × Kiipeilykirkko
- × Kirkon "naapuriapu"



# PALVELUMUOTOILU KIRKKOHANKKEESSA

YHDESSÄ HENKILÖKUNNAN  
JA ASIAKKAIDEN KANSSA SUUNNITELTU

KORTTELIN TILA- JA PALVELUKONSEPTI

Vantaan seurakuntayhtymä  
Tikkurilan seurakunta  
Vanda svenska församling

27.1.2016

**PALMU** Inc.

Palmu teki uuden ja  
laajemman kartoituksen  
uuden kirkon toiminnan  
kehittämisen avuksi syksyllä  
2015

## Palvelulupaus:

“Ihmisten ehdoilla  
rakennettuja kohtaamisia,  
jotka antavat tilaa  
syvemmän suhteen  
syntymiselle.”



# PALVELUMUOTOILU KIRKKOHANKKEESSA

## KIRKKO 2020 TUOTEKEHITTÄJÄN

### ERIKOISAMMATTITUTKINTO / 21 OPISKELIJAA

Palmun syyskaudella 2015 tekemän työn pohjalta valittiin uuden kirkon keskeisiä toiminnallisia kehityskohtia, joita lähdettiin kehittämään **21 opiskelijan** voimin tuotekehittäjän erikoisammattitutkinnon kautta.



# PALVELUMUOTOILU KIRKKOHANKKEESSA

## KIRKKO 2020 TUOTEKEHITTÄJÄN

### ERIKOISAMMATTITUTKINTO / 21 OPISKELIJAA

#### **Kehittämiskohteina mm.**

- Kirkon kahvilan konseptointi eri asiakasprofiileille
- Uuden kirkon Pienten Paikka
- Kirkon jumalanpalvelusten ja hartauselämän kohdentaminen eri ryhmille
- Kasteperheen sähköiset palvelut Vantaan seurakunnissa



# PALVELUMUOTOILU KIRKKOHANKKEESSA

## KIRKKO 2020 TUOTEKEHITTÄJÄN

### ERIKOISAMMATTITUTKINTO / 21 OPISKELIJAA

#### **Kehittämiskohteina mm.**

- ”Ihminen ei elä ainoastaan leivästä”  
Kirkon ruokailun kehittäminen -  
osallistujien voimaannuttaminen  
yhteisön merkityksellisiksi jäseniksi

- Yritysyhteistyö – näin se onnistuu  
”Tikkurilan seurakunnan sisäinen  
toimintamalli yritysyhteistyöhön”

- Innovatiivinen ja ihmisiä palveleva  
toimintakulttuuri

- Kirkkosalin monipuolisen käytön  
tuotteistaminen.

- Kirkkohankkeeseen osallistaminen –  
malli kirkon ja sen toimintojen  
kehittämiseksi sosiaalisessa mediassa



# PALVELUMUOTOILUN VAIKUTUKSET SEKÄ MONIKÄYTTÖISET TOIMINTA- JA HALLINTOTILAT

- Pienten Paikka
- Kirkon kahvila
- palvelupiste
- Kolmeen osaan jaettava kirkkosali
  - Pääkirkkosali hiljentymisen ja hartauden paikka aamusta iltaan
- Yhteiset asiakastilat
- Iso kokoushuone muuntuu osaksi kirkon parvea
- Ei omia työhuoneita tai työpisteitä
- Kellopeli



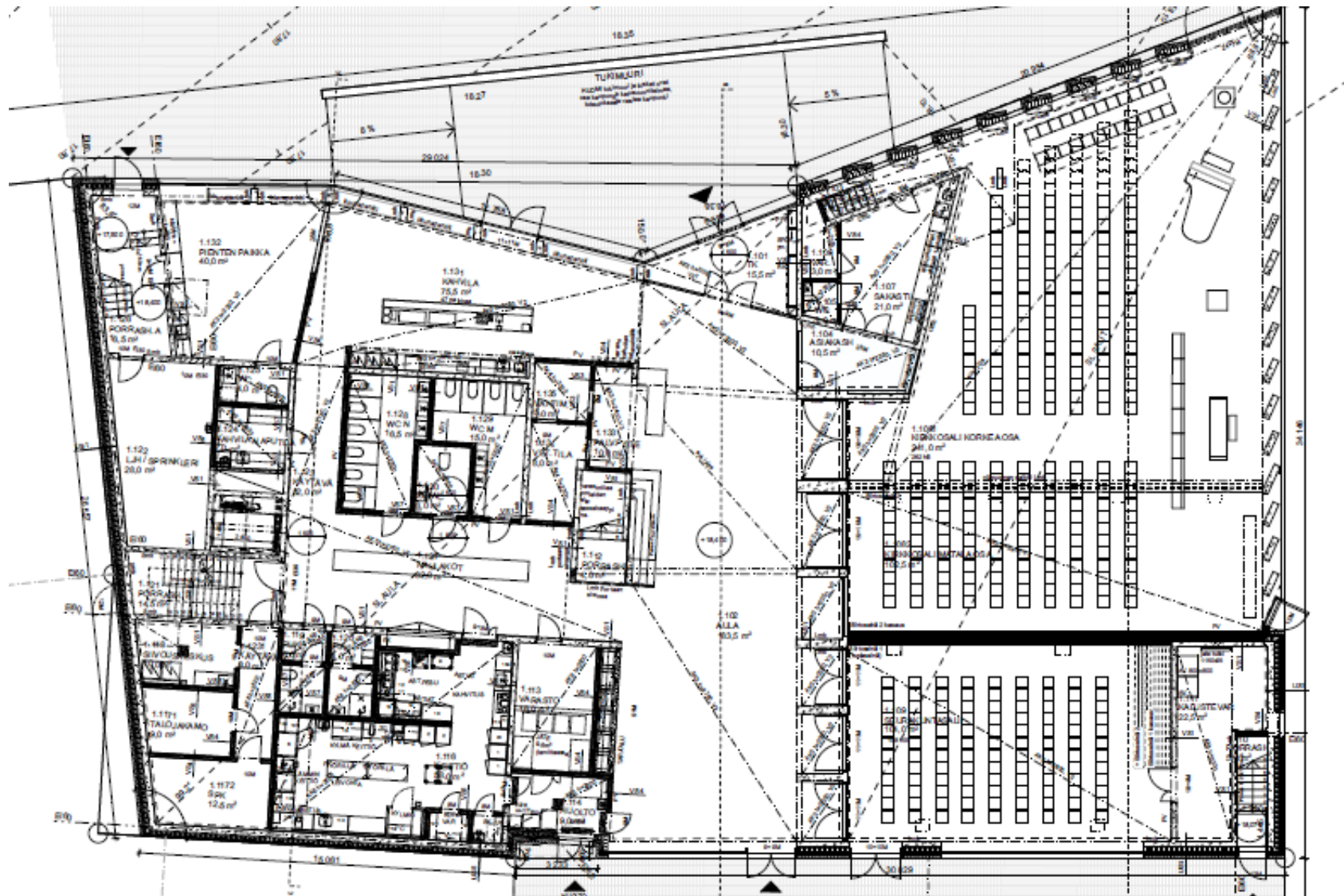


# KIRKON TOIMINNALLINEN VISIO

- 1. Asiainnin sujuvoittaminen**
- 2. Jäsenten kohtaamisten lisääminen**
- 3. Seurakuntien ja eri tahojen yhteistyön lisääminen**
- 4. Työskentelyedellytysten (esim. työrauha ja vuorovaikutus) takaaminen työntekijöille**
- 5. Seurakuntien työyhteisön vuorovaikutuksen lisääminen**



# TIKKURILAN KIRKKO – 1 KRS.



# UUSI KIRKKO - KATUNÄKYMÄ



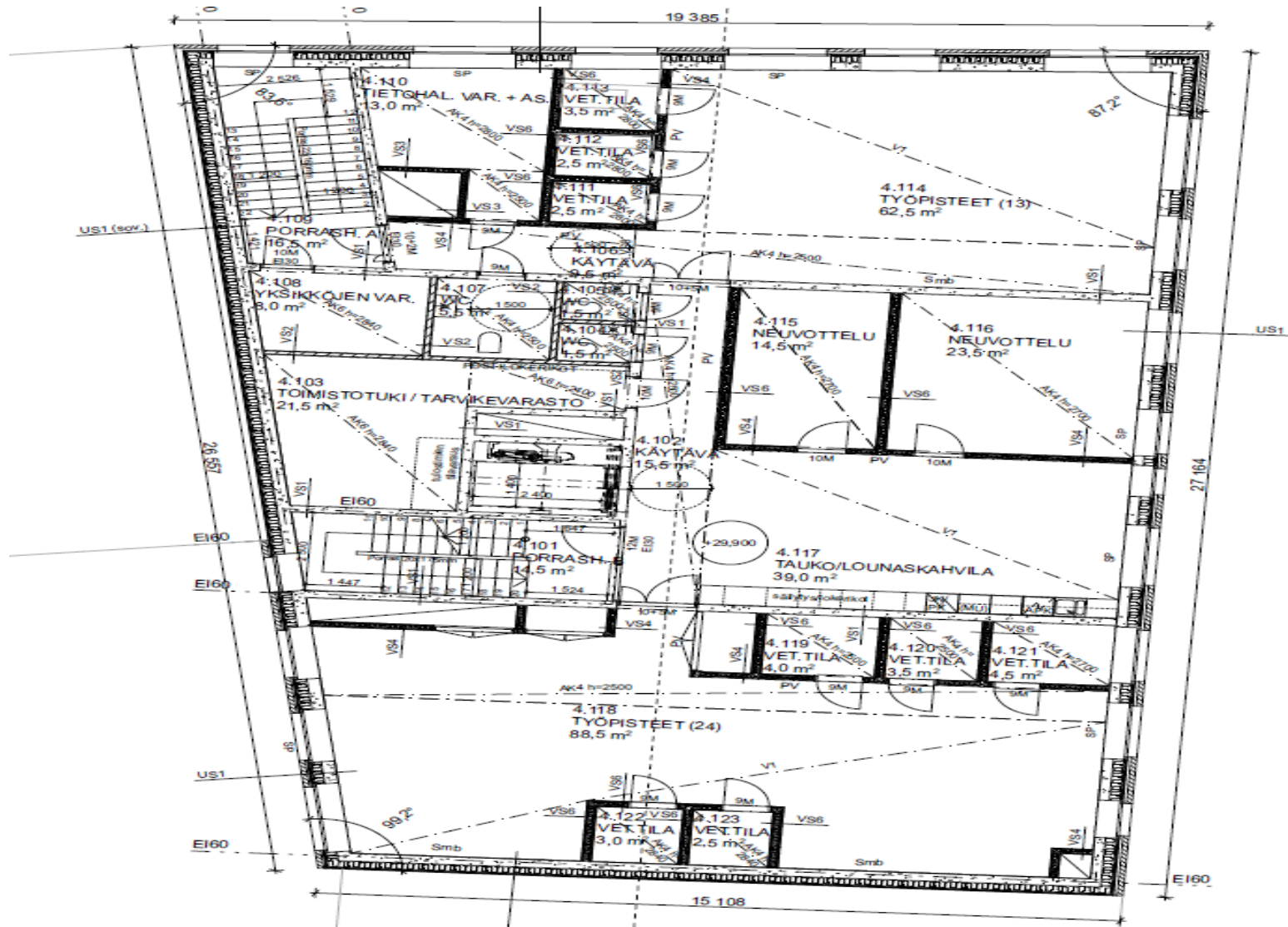
# UUSI KIRKKO - KIRKKOSALI







# TIKKURILAN KIRKKO – 4 KRS.



# TIKKURILAN UUSI KIRKKO





# ***Osallistamissuunnitelma uuden kirkon viestintään***

- Blogi
- Kiitos- ja läksiäistilaisuudet sekä peruskiven muuraus
- Työmaakamera
- Muuton valokuvaaminen
- Työmaa-aita
- 3D-mallinnos ja lisätty todellisuus
- Työmaakäynnit
- Osallistaminen kirkon julkisivussa
- Mahdollisuudet oppilaitosyhteistyöhön
- Kirkon nimivinkkaus
- Tutustuminen uuteen kirkkoon

# TIKKURILAN KIRKKO – VIHKIÄISET

## 1. ADVENTTI 2020 (29.11.2020 )



*KIITOS !*

